

SEAT IBIZA MY08 – 6J

Guida smontaggio paraurti anteriore. By Terminettore 2010

Per eseguire l'operazione è consigliabile (ma non indispensabile) avere un aiutante, in fase di smontaggio e rimontaggio si facilitano molto le manovre e la buona riuscita evitando graffi o danni.

Serve una punta Torx 20 per le 14 viti in gioco, e un cacciavite piatto (o una lama) per i 4 fermi a siringa.

Non è necessario né un ponte, né mettere l'auto su cavalletti / crick, basta un tappeto (lungo quanto il paraurti) da mettere a terra davanti al muso per poggiare il paraurti smontato senza graffiarlo/strisciarlo.

Per prima cosa, sterzando le ruote all'occorrenza, svitate le 4 viti per ogni passaruota indicate col cerchio rosso:



Da notare che quella più in alto serve anche a regolare l'allineamento paraurti / parafango.

Il passo successivo (di cui non ho foto) è togliere le 6 viti sul lato inferiore del paraurti.

A questo punto il paraurti è tenuto da 4 fermi a siringa (cerchiati in rosso) che vedete aprendo il vano motore:

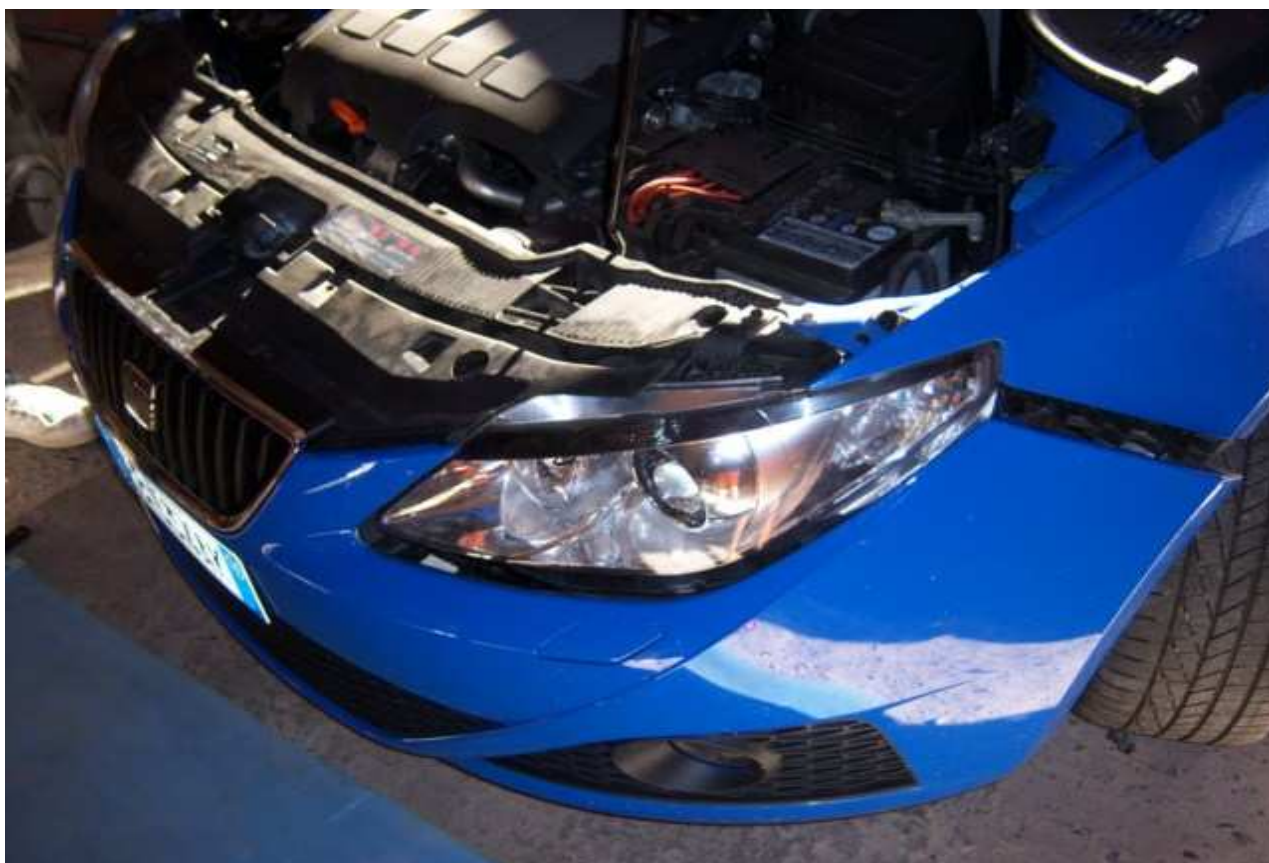


Osservando le 4 teste a taglio vi sembra siano viti, invece dovete sollevarle (con poco sforzo) e poi sfilare prima il perno centrale poi i 4 gommini.

Ora il paraurti resta appeso solo grazie agli incastri in zona di giunzione coi parafanghi:



Liberati gli incastri ad ogni lato, potete procedere a sfilare in avanti il paraurti, avendo cura di poggiarlo per sganciare i cavi dei fendinebbia.

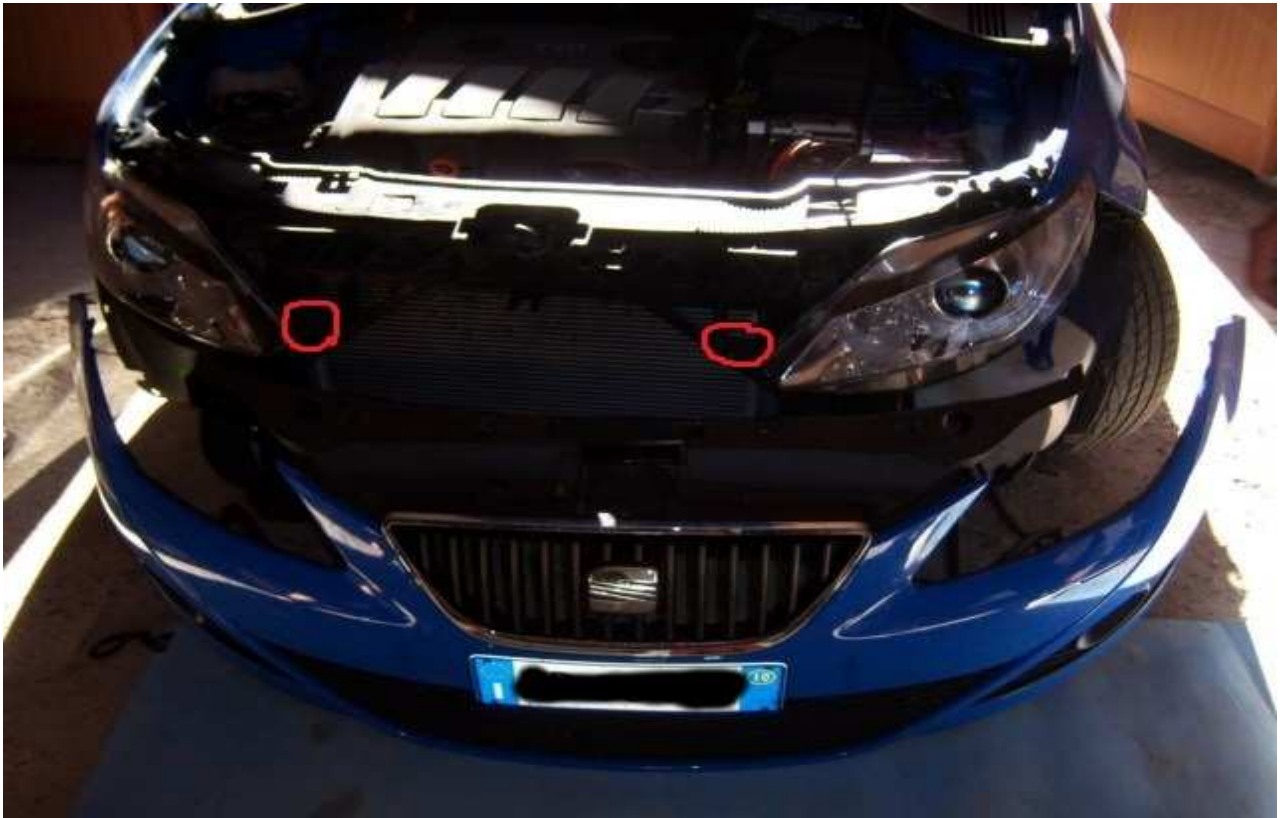


Per chi come me ha i fari allo Xenon, fate attenzione che sul lato guida c'è il tubo che porta l'acqua agli ugelli lavafari.

NON è necessario né utile sganciare il tubo (salvo lavori impegnativi), si può lavorare benissimo col gioco a disposizione (vedi sostituzione fendinebbia o lampadine fendinebbia).



Cerchiati in rosso nella foto qui sotto sono i 2 fori in cui dovrete reinserire i supporti interni frontali del paraurti per riagganciarlo in sede.



In conclusione, come sempre, per rimontare il tutto fate i passi al contrario, avendo cura di azzeccare bene gli alloggi dei sostegni frontali e facendo attenzione a reinserire bene le alette laterali di giunzione coi parafanghi; nel lato inferiore ci sono 2 alloggiamenti a sandwich che in teoria (e in pratica se ci riuscite) dovrebbero essere inseriti nella paratia inferiore che protegge il motore, io non ce l'ho fatta ma non ho avuto problemi, perchè una volta messo tutto in sede le viti hanno fatto presa senza alcun problema.

Buon lavoro.

By Terminettore and Mukke, 5 settembre 2010.